



ФЕДЕРАЛЬНАЯ СЛУЖБА
ГОСУДАРСТВЕННОЙ СТАТИСТИКИ

Естественное движение населения Калининградской области



2022 год



ФЕДЕРАЛЬНАЯ СЛУЖБА
ГОСУДАРСТВЕННОЙ СТАТИСТИКИ

Естественное движение населения

Калининградская область

2022 год

- 01 ЕСТЕСТВЕННОЕ ДВИЖЕНИЕ НАСЕЛЕНИЯ
- 02 ХАРАКТЕРИСТИКА РОДИВШИХСЯ ЖИВЫМИ
- 03 РОДИВШИЕСЯ ЖИВЫМИ ПО ВОЗРАСТУ И БРАЧНОМУ СОСТОЯНИЮ МАТЕРИ И ОТЦА
- 04 ХАРАКТЕРИСТИКА УМЕРШИХ
- 05 УМЕРШИЕ ПО ОСНОВНЫМ КЛАССАМ И ОТДЕЛЬНЫМ ПРИЧИНАМ СМЕРТИ
- 06 ОБЩИЕ КОЭФФИЦИЕНТЫ РОЖДАЕМОСТИ И СМЕРТНОСТИ ПО СУБЪЕКТАМ СЕВЕРО-ЗАПАДНОГО ФО
- 07 ХАРАКТЕРИСТИКА УМЕРШИХ В ВОЗРАСТЕ ДО 1 ГОДА
- 08 КОЭФФИЦИЕНТЫ ЕСТЕСТВЕННОГО ПРИРОСТА (УБЫЛИ) НАСЕЛЕНИЯ ПО СУБЪЕКТАМ СЕВЕРО-ЗАПАДНОГО ФО
- 09 ЧИСЛО ЗАРЕГИСТРИРОВАННЫХ БРАКОВ И РАЗВОДОВ
- 10 ОБЩИЕ КОЭФФИЦИЕНТЫ БРАЧНОСТИ И РАЗВОДИМОСТИ ПО СУБЪЕКТАМ СЕВЕРО-ЗАПАДНОГО ФО





ЕСТЕСТВЕННОЕ ДВИЖЕНИЕ НАСЕЛЕНИЯ

ЧЕЛОВЕК

8 177

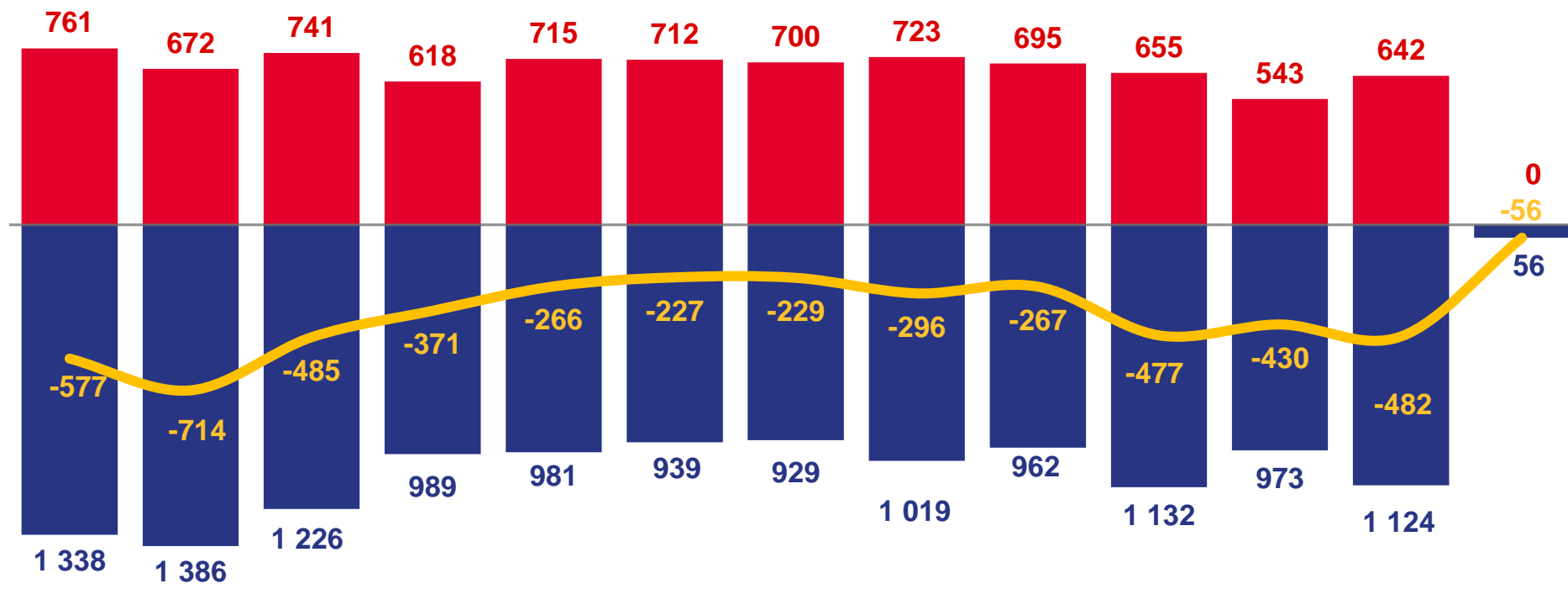
Число родившихся

13 054

Число умерших

-4 877

Естественный прирост (убыль)
населения



ЯНВАРЬ ФЕВРАЛЬ МАРТ АПРЕЛЬ МАЙ ИЮНЬ ИЮЛЬ АВГУСТ СЕНТЯБРЬ ОКТЯБРЬ НОЯБРЬ ДЕКАБРЬ НЕ УКАЗАН МЕСЯЦ

■ Число родившихся

■ Число умерших

— Естественный прирост (убыль)





ХАРАКТЕРИСТИКА РОДИВШИХСЯ ЖИВЫМИ

ЧЕЛОВЕК

Число родившихся
по полу

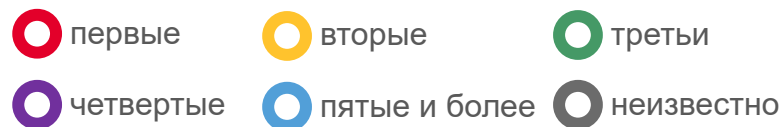
Мальчики

4 184

Девочки

3 993

Родившиеся по очередности
их рождения у матери,
в % ко всем родившимся



Число родившихся
по типам поселений

Городская местность

6 362

Сельская местность

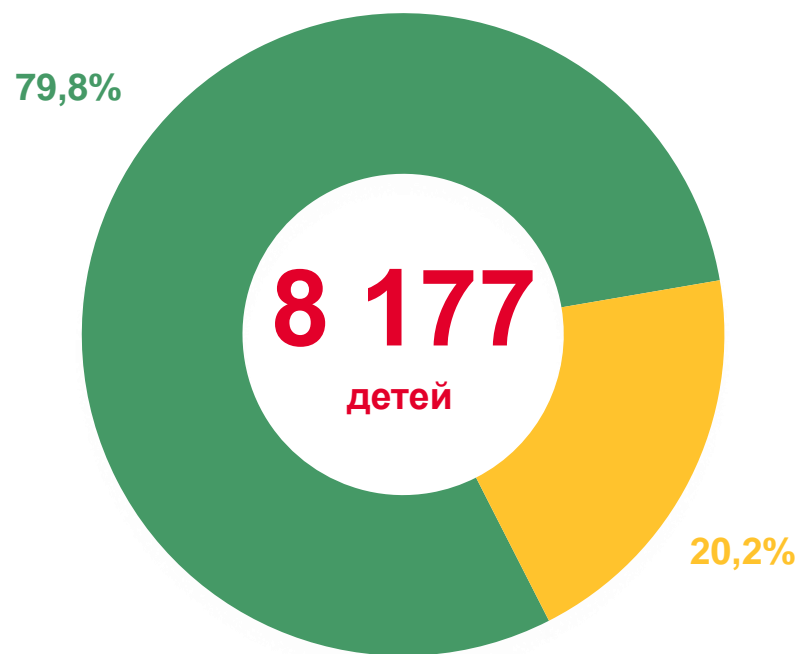
1 815





РОДИВШИЕСЯ ЖИВЫМИ ПО ВОЗРАСТУ И БРАЧНОМУ СОСТОЯНИЮ МАТЕРИ И ОТЦА

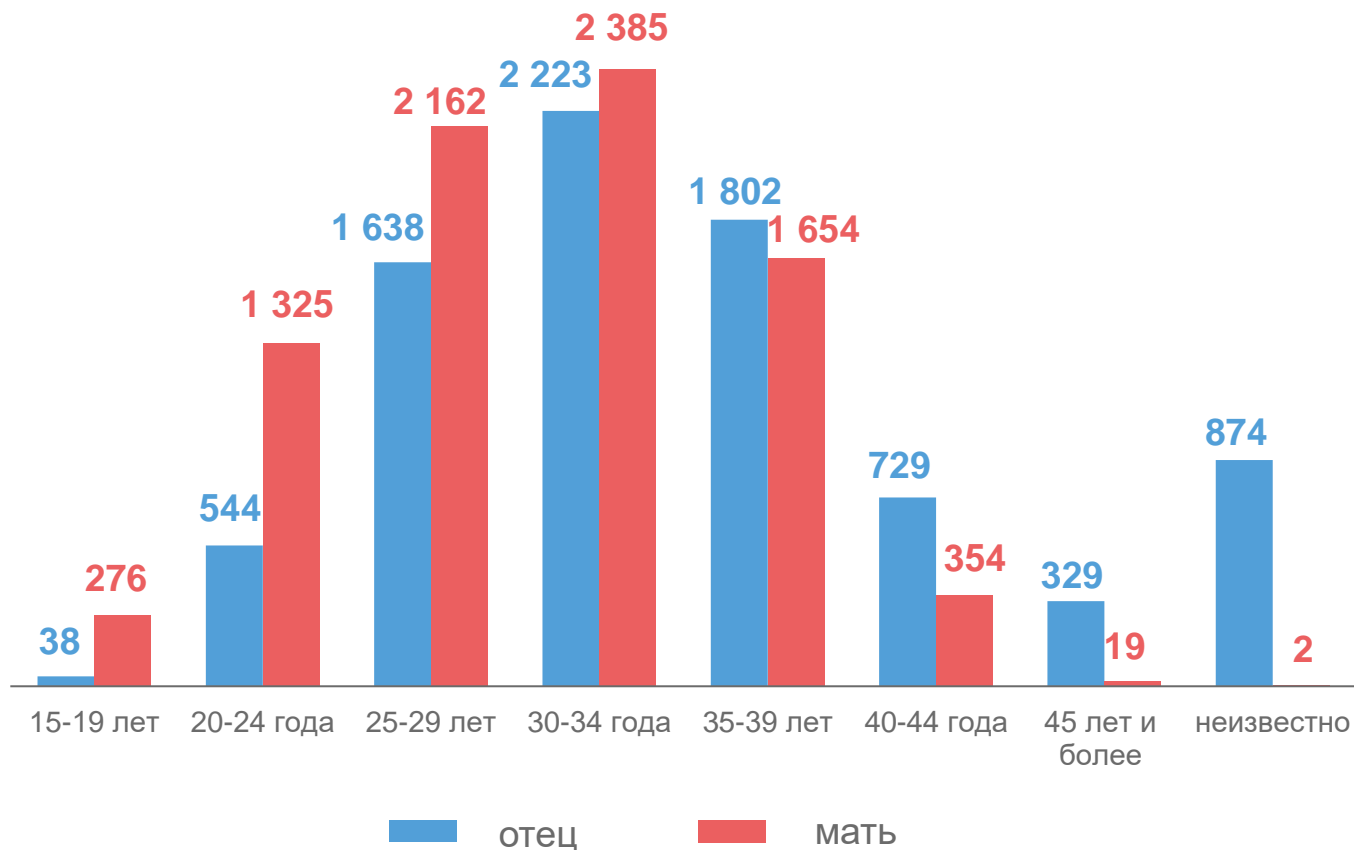
По брачному состоянию родителей,
в % ко всем родившимся



В зарегистрированном браке:

- состояли
- не состояли

По возрасту родителей,
число родившихся





ХАРАКТЕРИСТИКА УМЕРШИХ

ЧЕЛОВЕК

Число умерших
по полу

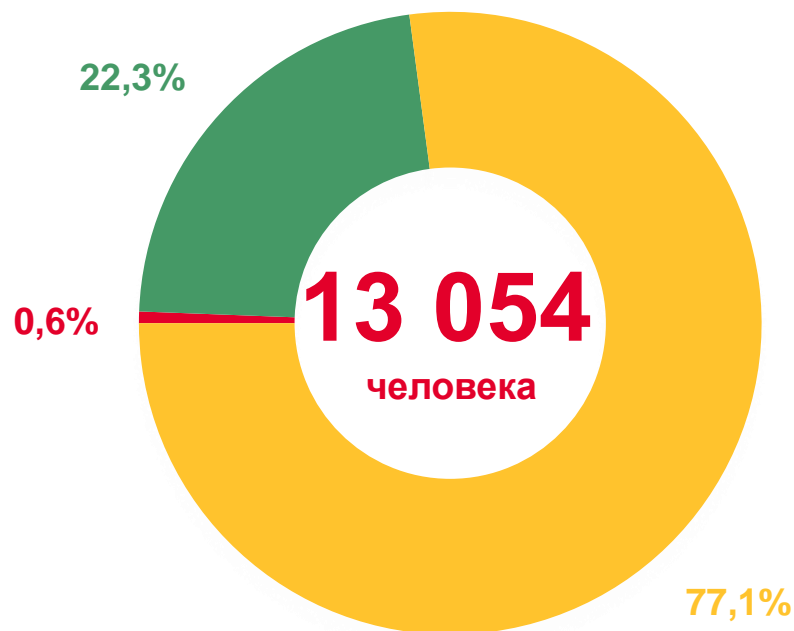
Мужчин

6 400

Женщин

6 654

Число умерших по основным
возрастным группам,
в % ко всем умершим



- **Моложе трудоспособного**
(мужчины и женщины в возрасте 0-15 лет)
- **Трудоспособном**
(мужчины в возрасте 16-61 года, женщины - 16-56 лет)
- **Старше трудоспособного**
(мужчины в возрасте 62 и более лет, женщины - 57 и более лет)

Число умерших
по типам поселений

Городская местность

10 319

Сельская местность

2 735

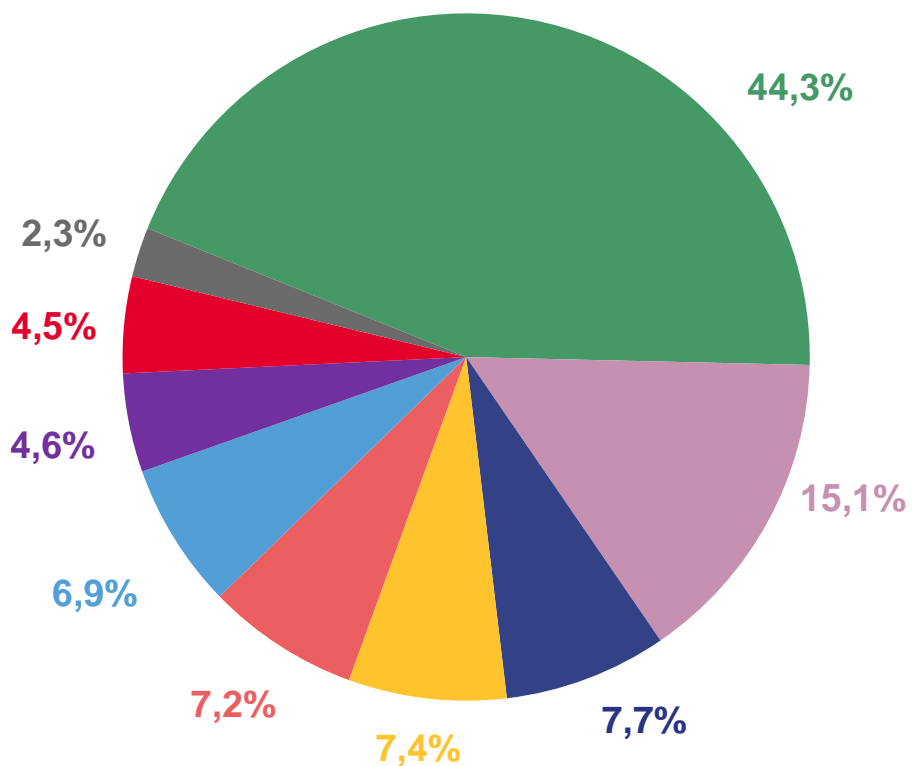




УМЕРШИЕ ПО ОСНОВНЫМ КЛАССАМ И ОТДЕЛЬНЫМ ПРИЧИНАМ СМЕРТИ

НА 100 000 ЧЕЛОВЕК НАСЕЛЕНИЯ

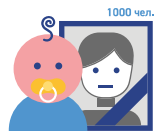
Умершие по основным классам и отдельным причинам смерти, в % от общего числа умерших от всех болезней



Умершие от всех причины смерти **1 265,3**

	Болезни системы кровообращения		560,0
	Новообразования		190,7
	Коронавирусная инфекция, вызванная COVID-2019		97,1
	Болезни нервной системы		91,0
	Внешние причины смерти		86,8
	Болезни органов дыхания		58,7
	Болезни органов пищеварения		57,5
	Болезни эндокринной системы, расстройства питания и нарушения обмена веществ		29,5
	Прочие причины смерти		94,0





ОБЩИЕ КОЭФФИЦИЕНТЫ РОЖДАЕМОСТИ И СМЕРТНОСТИ ПО СУБЪЕКТАМ СЕВЕРО-ЗАПАДНОГО ФЕДЕРАЛЬНОГО ОКРУГА НА 1 000 ЧЕЛОВЕК НАСЕЛЕНИЯ

Рождаемость



6 субъектов

значение показателя **выше**,
чем в среднем по СЗФО

4 субъекта

значение показателя **ниже**,
чем в среднем по СЗФО

Смертность



4 субъекта

значение показателя **ниже**,
чем в среднем по СЗФО

6 субъектов

значение показателя **выше**,
чем в среднем по СЗФО



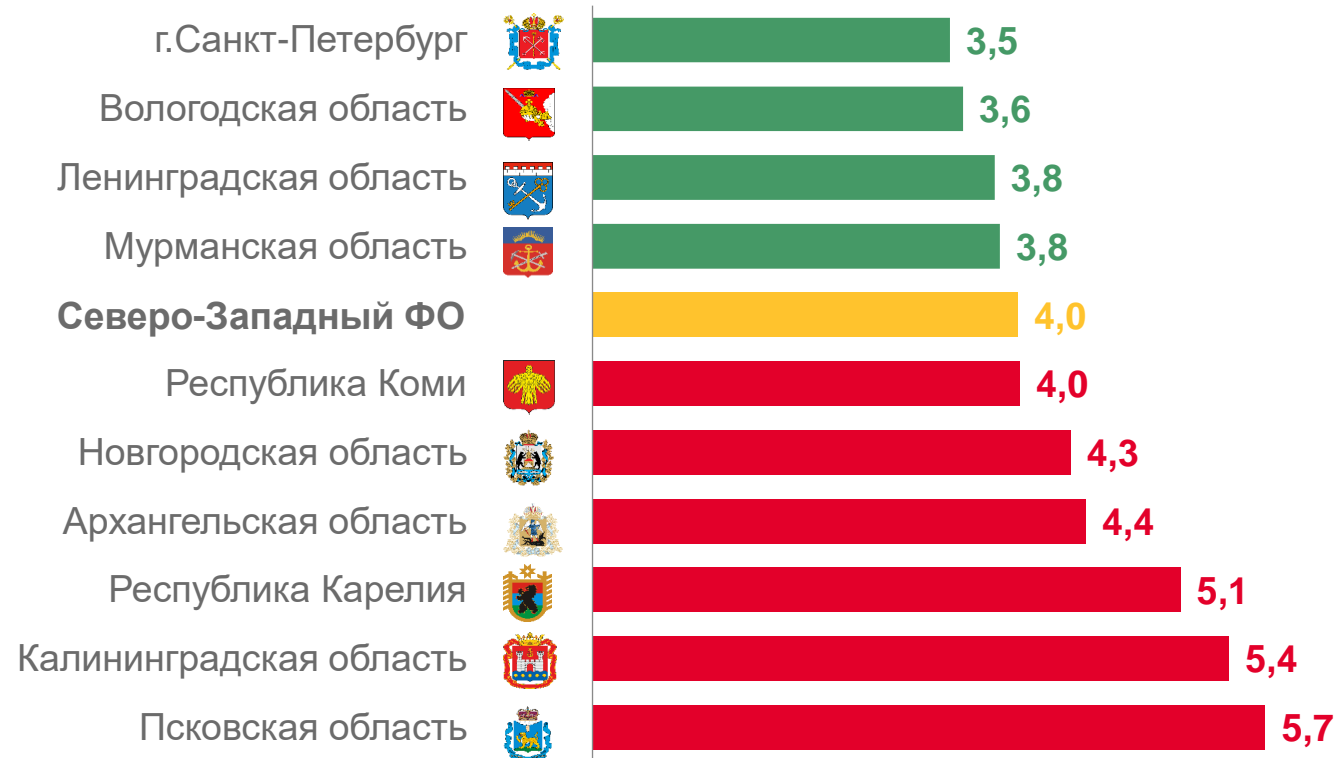


ХАРАКТЕРИСТИКА УМЕРШИХ В ВОЗРАСТЕ ДО 1 ГОДА

Умершие в возрасте до 1 года по отдельным причинам смерти, в % от общего числа умерших в возрасте до 1 года от всех болезней



Число умерших в возрасте до 1 года по субъектам Северо-Западного федерального округа, на 1 000 родившихся живыми



4 субъекта

значение показателя **ниже**, чем в среднем по СЗФО

6 субъектов

значение показателя **выше**, чем в среднем по СЗФО





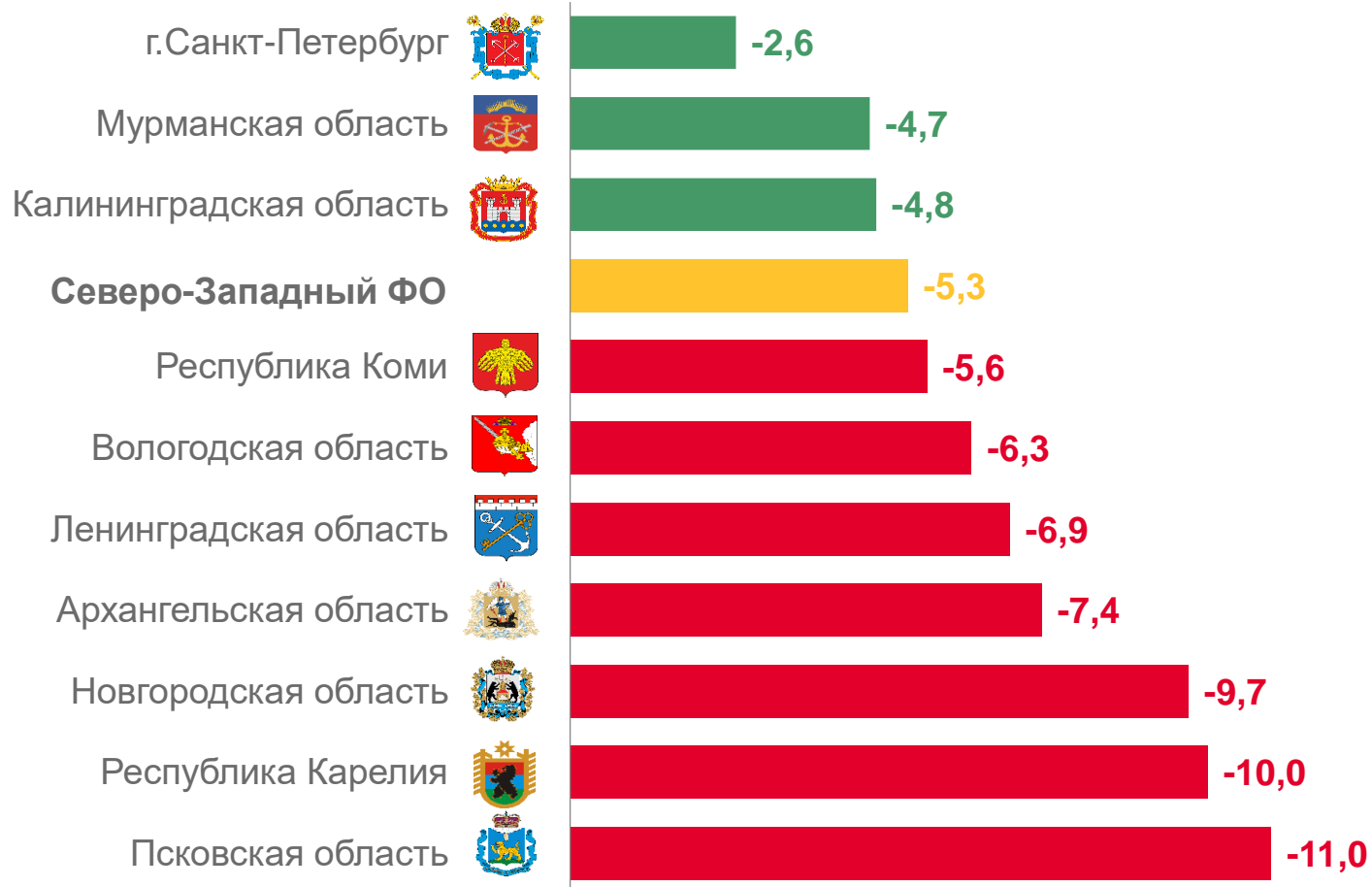
КОЭФФИЦИЕНТЫ ЕСТЕСТВЕННОГО ПРИРОСТА (УБЫЛИ) НАСЕЛЕНИЯ ПО СУБЪЕКТАМ СЕВЕРО-ЗАПАДНОГО ФЕДЕРАЛЬНОГО ОКРУГА НА 1 000 ЧЕЛОВЕК НАСЕЛЕНИЯ

3 субъекта

значение показателя **выше**, чем
в среднем по Северо-Западному
федеральному округу

7 субъектов

значение показателя **ниже**, чем
в среднем по Северо-Западному
федеральному округу





ЧИСЛО ЗАРЕГИСТРИРОВАННЫХ БРАКОВ И РАЗВОДОВ

ЕДИНИЦ

9 693

Число зарегистрированных браков

5 665

Число зарегистрированных разводов

9,4‰

в расчете на 1 000 человек населения

Коэффициент брачности

5,5‰

в расчете на 1 000 человек населения

Коэффициент разводимости





ОБЩИЕ КОЭФФИЦИЕНТЫ БРАЧНОСТИ И РАЗВОДИМОСТИ ПО СУБЪЕКТАМ СЕВЕРО-ЗАПАДНОГО ФЕДЕРАЛЬНОГО ОКРУГА НА 1 000 ЧЕЛОВЕК НАСЕЛЕНИЯ

Браки



3 субъекта

значение показателя **выше**,
чем в среднем по СЗФО

7 субъектов

значение показателя **ниже**,
чем в среднем по СЗФО

Разводы



2 субъекта

значение показателя **ниже**,
чем в среднем по СЗФО

8 субъектов

значение показателя **выше**,
чем в среднем по СЗФО

